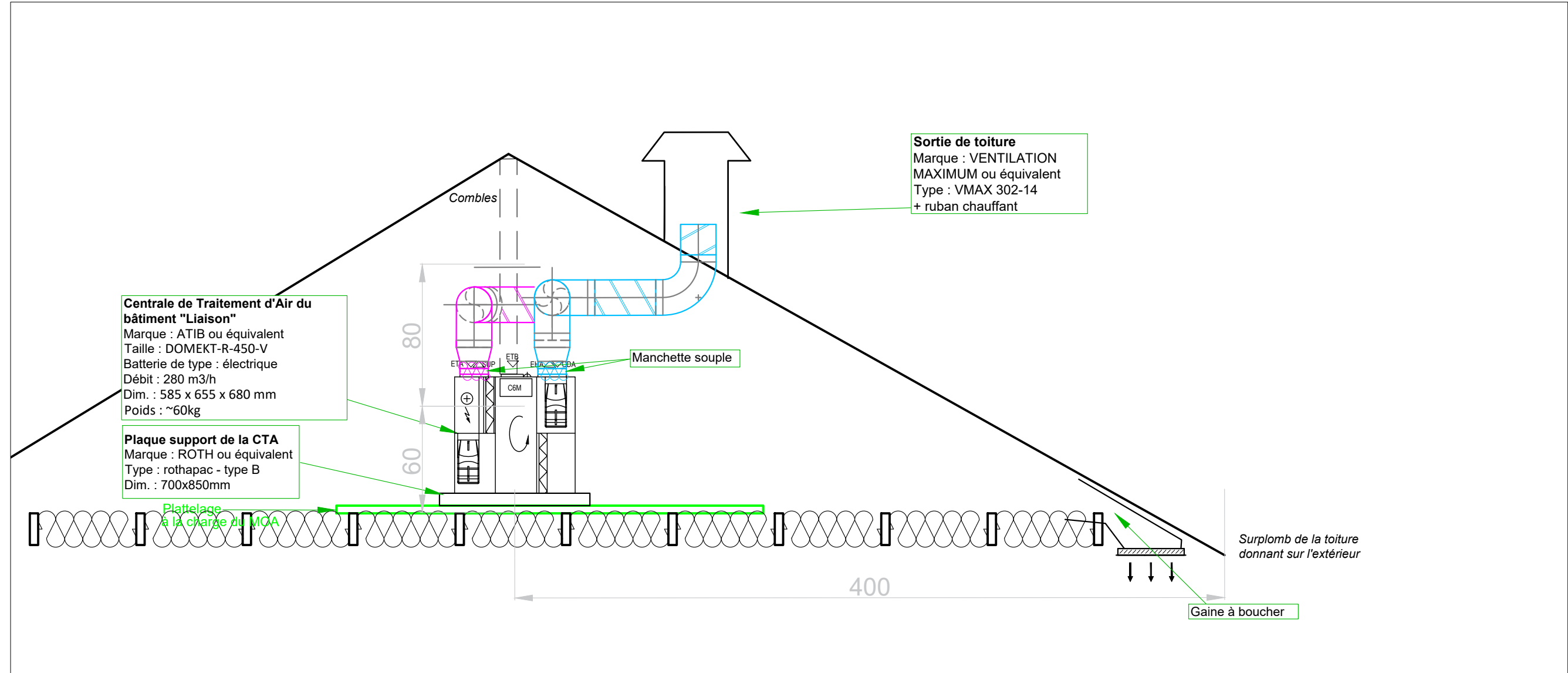
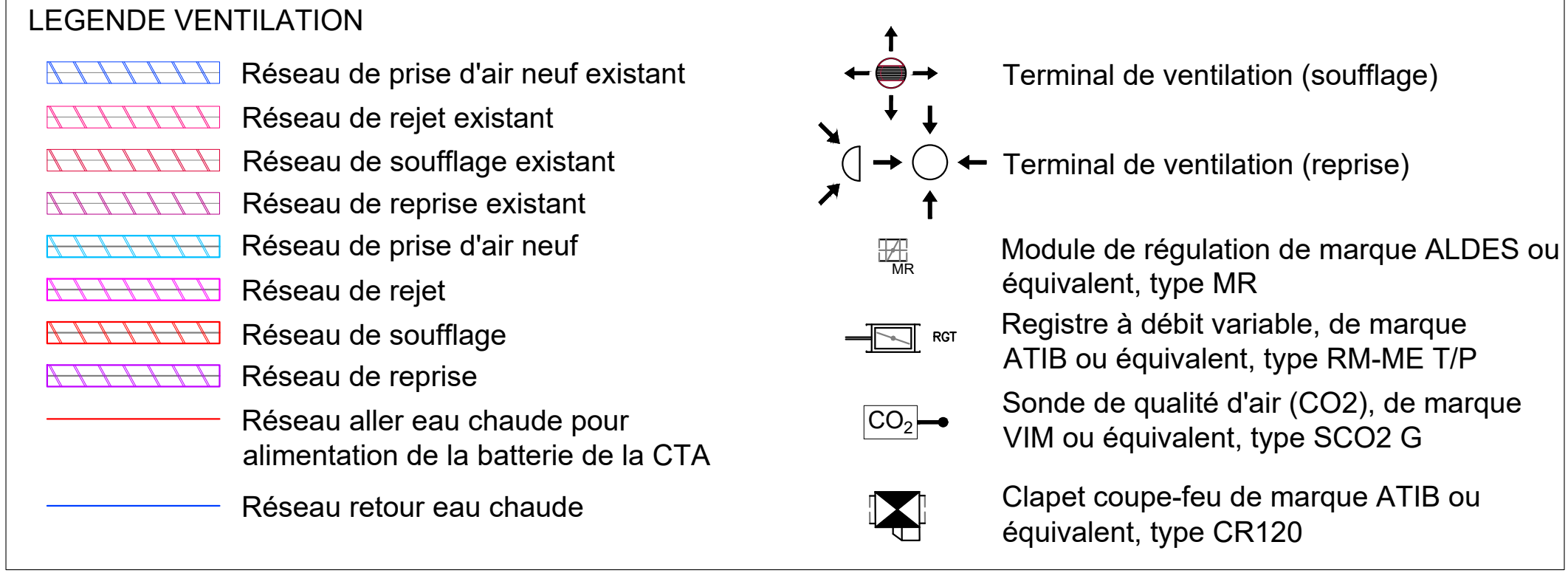
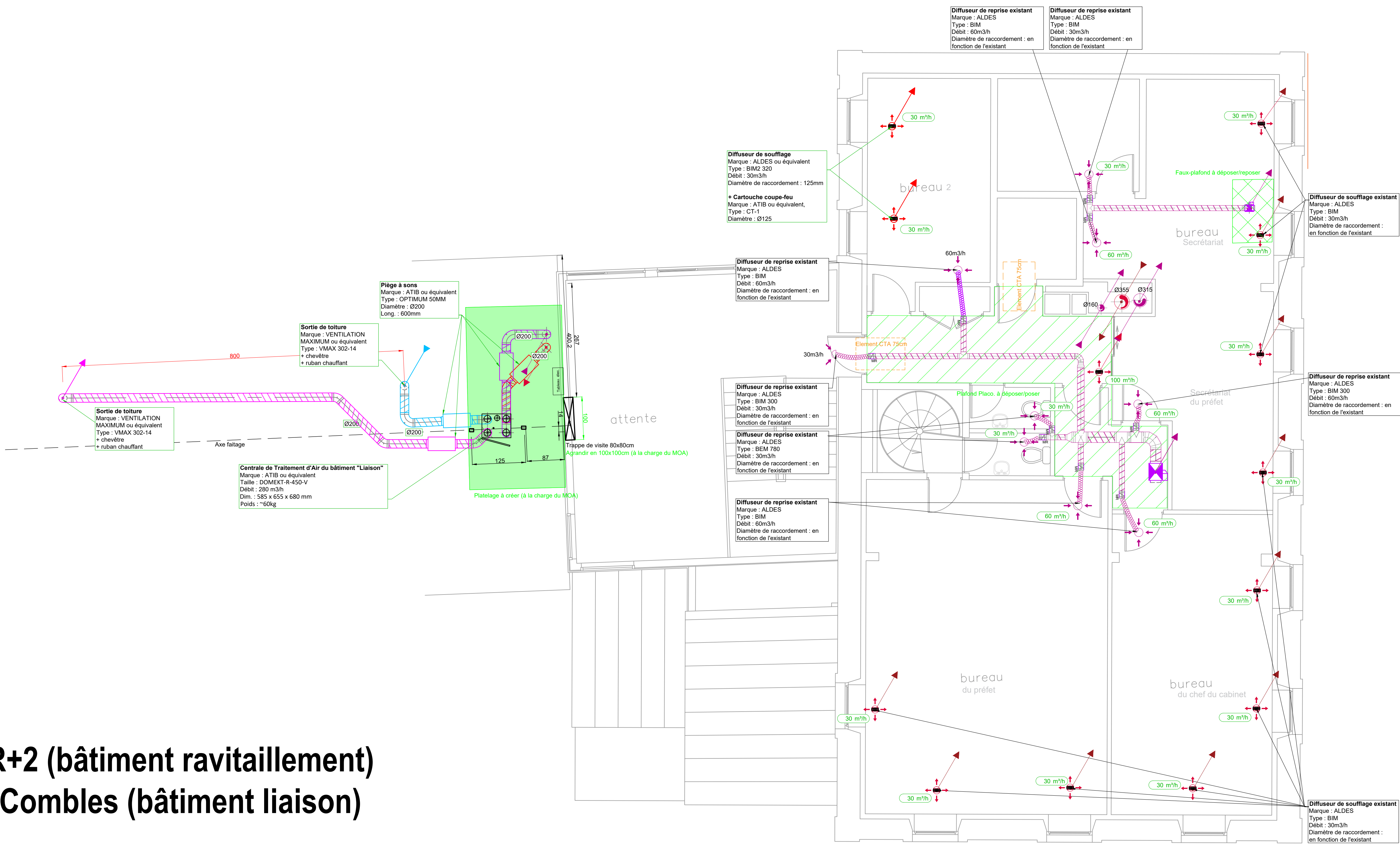
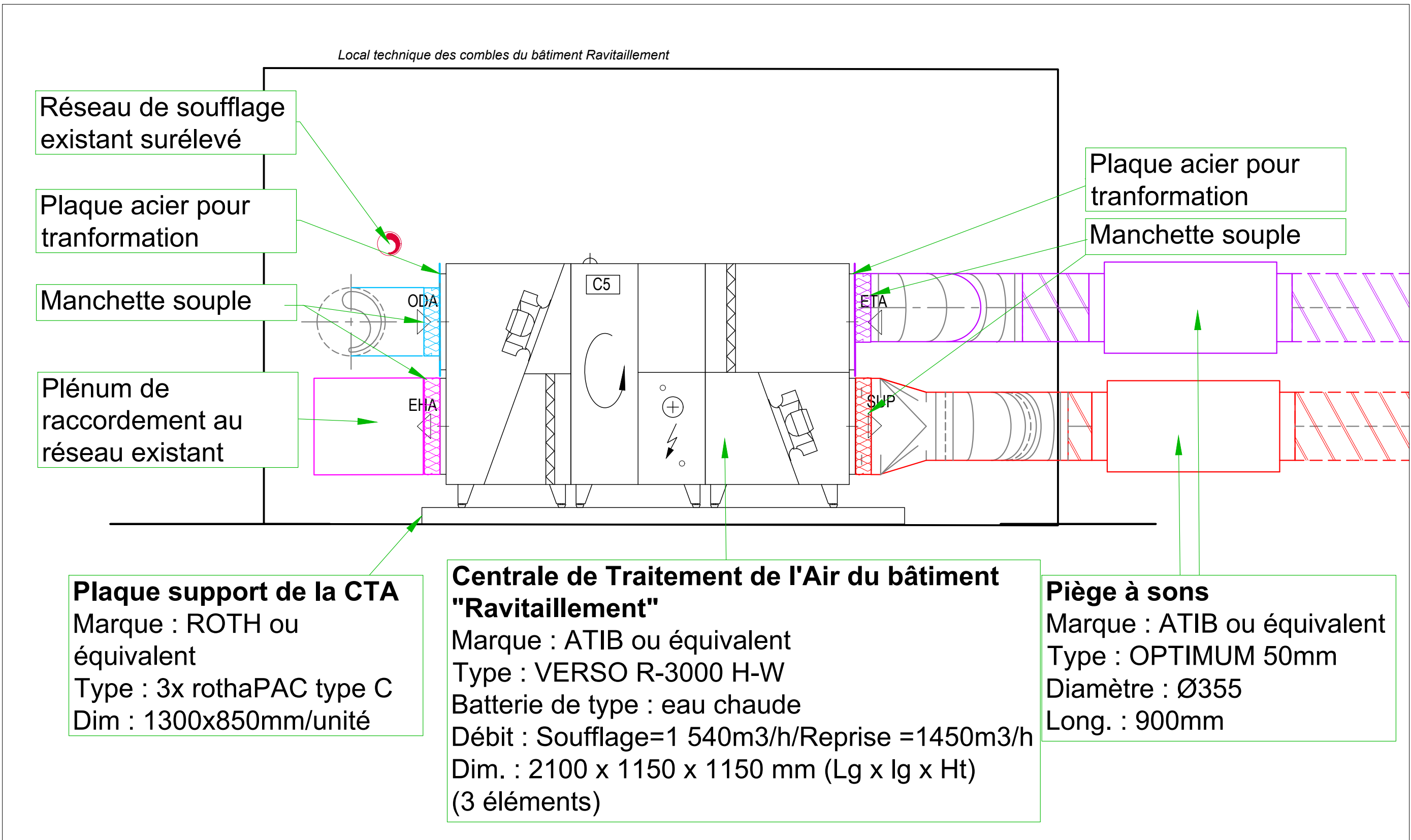
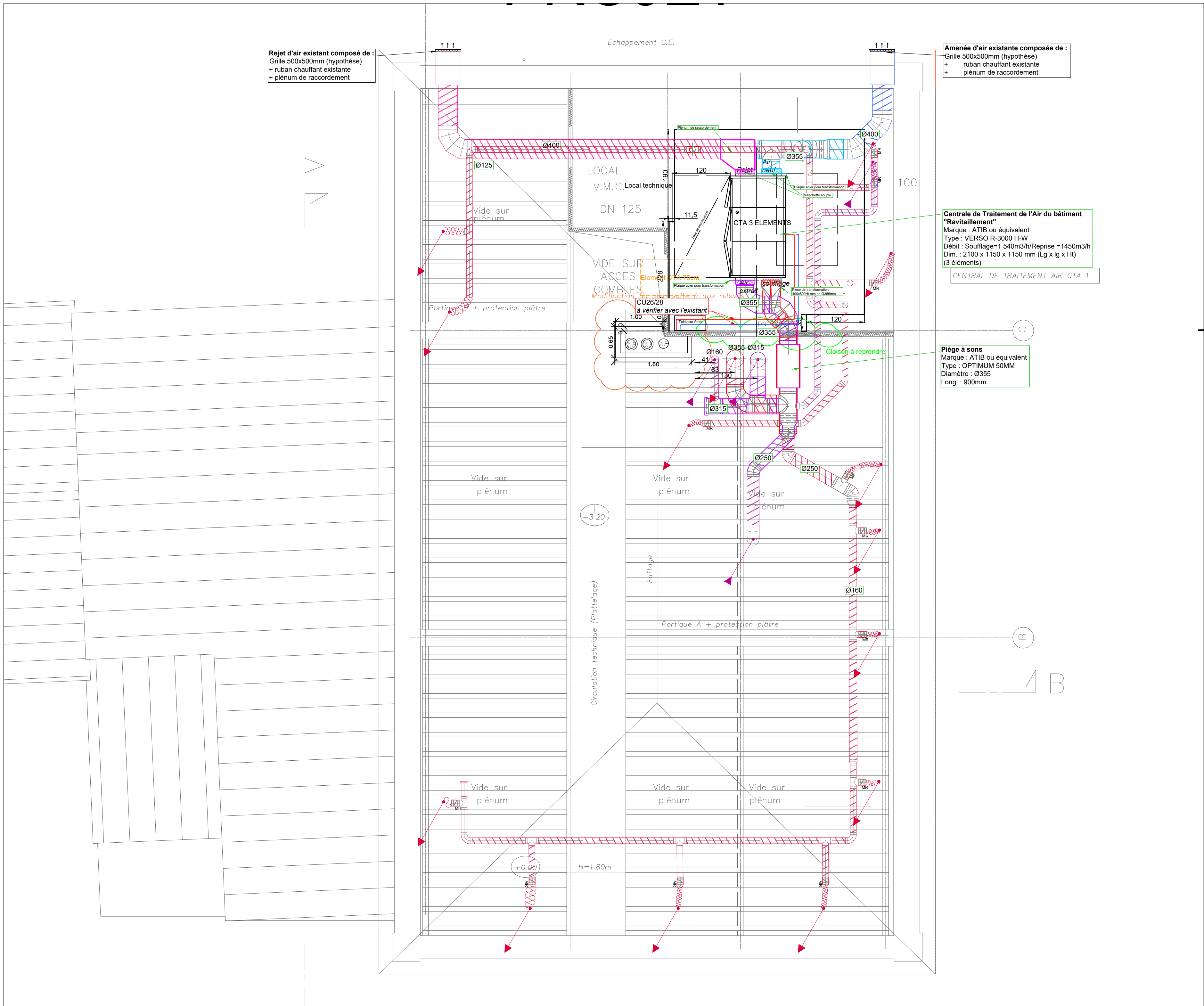


R+2 (bâtiment ravitaillement)
Combles (bâtiment liaison)



Coupe de principe - CTA du bâtiment liaison

Point de vigilance : très peu d'informations sur les dimensions des combles - la coupe dessinée est uniquement une coupe de principe avec quelques dimensions mesurées sur place et déductions liées aux photos prises lors du diagnostic (pas de données sur les hauteurs sous plafond, sur les autres dimensions (autres que ceux inscrites sur le plan) et autres données sur les parois)



Coupe de principe - CTA du bâtiment Ravitaillement

Combles (bât. ravitaillement)

Ce plan est la propriété exclusive du bureau d'études AXENERGIE (Loi du 11.03.1957).
NOTA : Sans son accord, il ne peut être ni copié, ni diffusé. Les reproductions, dument autorisées par écrit, devront toujours mentionner leur nom, titre et adresse.

Les plans utilisés en fond de plan sont approximatifs. En effet, certains décalages avec la réalité de l'installation ont été décelés (colonnes de ventilation non plombantes par exemple). L'entreprise est chargée de vérifier sur place les dimensions utiles, y compris les Ø des gaines existantes.

Révisions			
Indice	Date	Modifications	
-	04/12/2025	Diffusion des plans DCE	

RENOVATION DE LA VENTILATION

PREFECTURE
97500 SAINT PIERRE ET MIQUELON

MAÎTRE D'OUVRAGE
Préfecture
Place Lieutenant Colonel Pigeaud BP 4200
97 500 SAINT PIERRE

BUREAU D'ÉTUDES TECHNIQUES
AXENERGIE
L'INGÉNIERIE DURABLE

DCE
V02
Chef de projet : J.M.L.C. Technicien : M.A.

Dessiné sur fond de plan envoyé par la MDA datant de 11/2021

LOT : Ventilation

- R+2-combles -

Plan de Ventilation du bâtiment
Ravitaillement et du bâtiment Liaison

ÉCART
25_22S
ÉCHELLE
1 : 50
DATE
04/12/2025